

Розглянуто та затверджено
Вченою радою факультету АТЗ

Протокол № 9
від 18 травня 2015 р.

“Узгоджено”
Голова профкому УкрДУЗТ
Войтов І.М.



“Затверджую”
Ректор українського державного
університету залізничного
транспорту
С.В. Панченко



ПОЛОЖЕННЯ

про кафедру

**“Автоматика та комп'ютерне телекерування
рухом поїздів”**

факультету **“Автоматика, телемеханіка та зв'язок”**

УкрДУЗТ

Завідувач кафедри автоматички та
комп'ютерного телекерування
рухом поїздів

професор Бойнік А.Б.

1. ЗАГАЛЬНІ ПОЛОЖЕННЯ

1.1 Кафедра „Автоматика та комп'ютерне телекерування рухом поїздів”(АТ) є основним окремим навчальним структурним підрозділом Українського державного університету залізничного транспорту, що провадить навчальну, методичну та науково-дослідну діяльність з кількох споріднених дисциплін в галузі автоматики та автоматизації на транспорті.

1.2 Кафедра створюється наказом ректора.

1.3 Кафедра за рішенням вченої ради та наказом ректора включена до складу факультету АТЗ УкрДУЗТ.

1.4 Посаду завідувача кафедрою займає професор, д.т.н., Бойнік Анатолій Борисович з 2004 року.

1.5 Порядок наймання на роботу завідувача кафедрою встановлюється положенням, яке затверджує Міністерство освіти.

1.6 Кафедра АТ веде підготовку студентів згідно типових та на їх основі розроблених робочих програм з дисциплін циклу автоматика та автоматизація на транспорті, з урахуванням новітніх наукових досягнень у своїй галузі, а також здійснює фундаментальні, пошукові, методичні та прикладні наукові дослідження, які є невід'ємною частиною підготовки спеціалістів.

1.7 Кафедра веде документацію, яка відображає зміст, організацію та методику проведення учбового та науково-дослідного процесу, перелік якої визначається Інструкцією з діловодства ВНЗ.

2. ОСНОВНІ ЗАВДАННЯ КАФЕДРИ

Основними завданнями роботи кафедри є:

проведення усіх форм навчальних занять на високому навчально - методичному рівні;

наукове обґрунтування і методичне забезпечення всіх форм виховання студентів;

вдосконалення засобів та методів, що використовуються у навчанні та вихованні студентів;

підготовка та видання підручників, навчальних посібників, методичних розробок, рекомендацій, вказівок, матеріалів для студентів;

підбір, підготовка професорсько-викладацького, наукового та учбово-допоміжного персоналу та підвищення його кваліфікації.

3. ЗМІСТ РОБОТИ КАФЕДРИ

3.1 Для реалізації своїх функцій кафедра АТ згідно з Положенням про вищий навчальний заклад здійснює навчальну, методичну, наукову, науково-методичну і господарську роботу.

3.2 До змісту роботи кафедри входить:

організація і проведення навчальних занять зі студентами в учбових відділеннях відповідно до затверджених навчальних планів, нормативної кількості навчальних годин і наповнення груп;

проведення консультативно-методичних занять з метою надання студентам методичної і практичної допомоги в організації самостійних занять;

організація індивідуальних занять; тестування підготовленості студентів; прийом заліків (екзаменів).

4. ФУНКЦІОНАЛЬНІ ОBOB'ЯЗКИ КАФЕДРИ

Кафедра АТ відповідно з покладеними на неї завданнями зобов'язана:

– виконувати державні вимоги до навчальних програм студентської молоді;

– здійснювати комплексне наукове, інформаційне, методичне, кадрове, матеріально-технічне забезпечення навчальних дисциплін кафедри та процесу виховання;

– забезпечувати безперервне поліпшення якості викладання, підвищення рівня лекцій як провідної форми навчання;

– створювати умови для самостійних занять студентів;

– організовувати і керувати науково-дослідною роботою студентів, навчальною практикою, курсовим проектуванням;

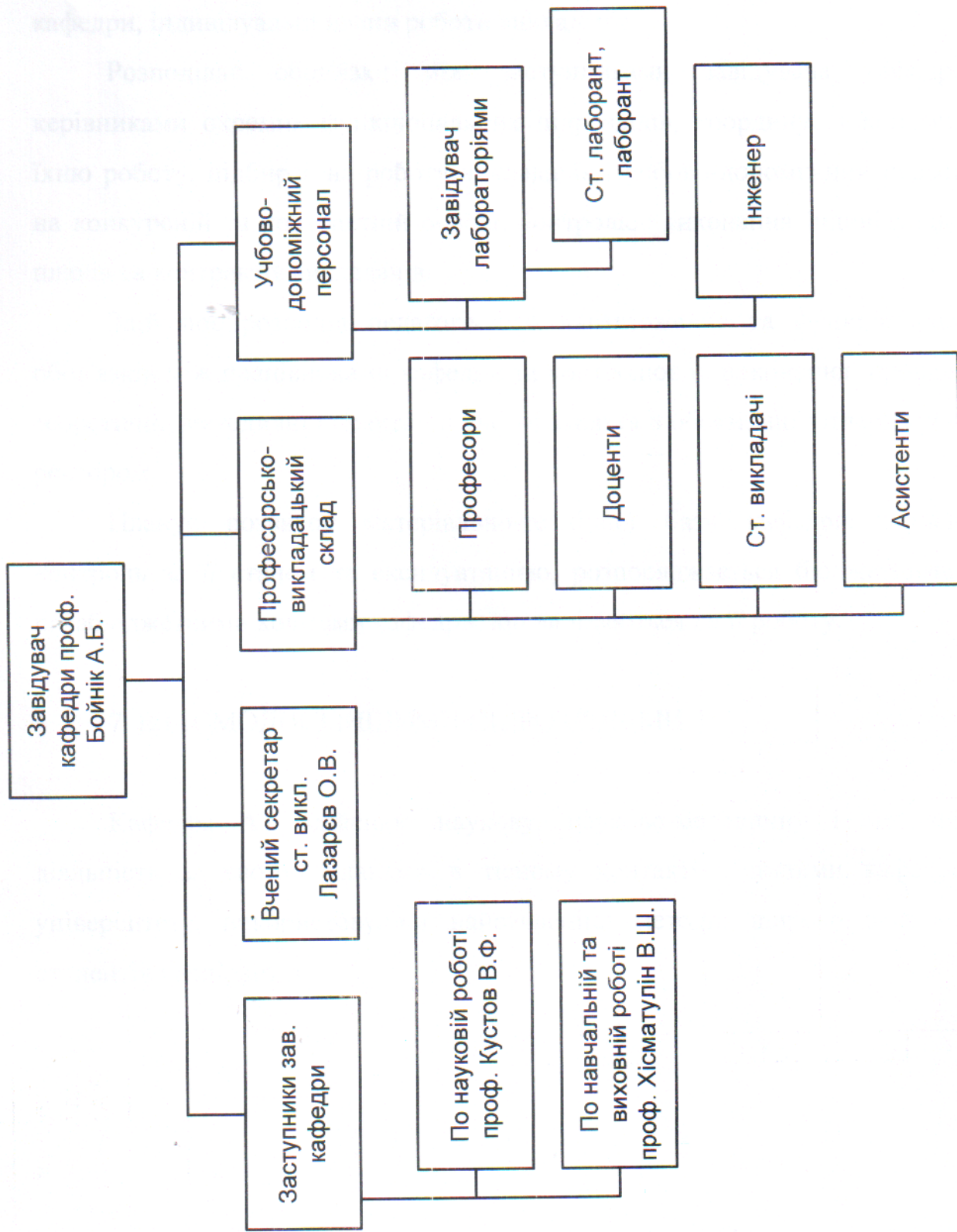
– узагальнювати і розповсюджувати досвід роботи найкращих викладачів, надавати допомогу починаючим викладачам в оволодінні педагогічною майстерністю.

5. КЕРІВНИЦТВО

Кафедру АТ очолює професор, д.т.н. Бойнік А.Б., який наймається на цю посаду та звільняється згідно встановленого порядку. Він має заступників з навчальної і науково-методичної, виховної роботи, науково - дослідної роботи і НДРС. Заступники завідуючого кафедрою забезпечують організацію роботи усіх основних напрямків діяльності кафедри.

6. ЗАВІДУВАЧ КАФЕДРИ

Керує її діяльністю в межах своєї компетенції, видає розпорядження та вказівки, які є обов'язковими до виконання для професорсько-викладацького складу та всіх інших працівників кафедри; приймає участь у роботі засідань та нарад усіх підрозділів, де обговорюються та вирішуються питання діяльності кафедри.



Несе персональну відповідальність за виконання покладених на кафедру завдань і здійснення нею своїх функцій, затверджує плани роботи кафедри, індивідуальні плани роботи викладачів.

Розподіляє обов'язки між заступниками завідувача кафедрою, керівниками окремих функціональних підрозділів, координує і контролює їхню роботу, підбирає на роботу викладачів і учбово-допоміжний персонал на конкурсній та контрактній основі, контролює виконання індивідуальних планів та контрактів викладачів.

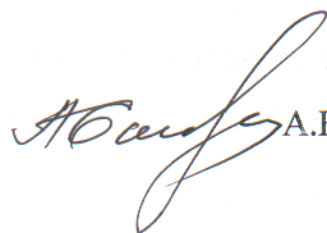
Здійснює розподіл педагогічного навантаження та функціональних обов'язків між працівниками кафедри та контролює їх виконання, проводить теоретичні, методичні і практичні учбові заняття в обсязі, що затверджується ректором.

Планує розвиток матеріально-технічної бази кафедри, здійснює контроль за її станом та експлуатацією, розпоряджається бюджетними та позабюджетними коштами кафедри, що виділяються на її роботу.

7. ВЗАЄМОДІЯ З ІНШИМИ ПІДРОЗДІЛАМИ

Кафедра АТ здійснює наукову, науково-методичну і методичну діяльність за своїми планами в тісному контакті з іншими кафедрами університету, використовуючи найсучасніші методи, широко залучаючи студентів і аспірантів.

Завідувач кафедри, професор



А.Б. Бойнік